



*Construisons ensemble avec et pour les Personnes
Protégées une société plus Inclusive et Solidaire*

Présentation des prestations

Qui suis-je ?

Juriste de formation, j'ai très tôt décidé de me spécialiser dans le domaine de **la protection juridique des majeurs**.

Après l'obtention d'un Master 2 Droits — Protection des Personnes vulnérables, j'ai travaillé pendant cinq ans dans une association tutélaire.

En 2020, j'ai intégré l'Unaf, association reconnue d'utilité publique, pour exercer un poste de chargée de mission au sein du Pôle Protection — Droits des Personnes.

Pendant trois ans, j'ai **animé** le réseau des Udaf en organisant des événements départementaux, régionaux et nationaux et j'ai **réalisé de nombreux supports** à l'attention des professionnels et du grand public.

Aujourd'hui, je fonde mon entreprise PP IncluSive pour apporter mon expertise aux acteurs publics et privés dans le domaine de la protection juridique des majeurs.

L'objectif est que chacun soit en mesure de proposer **des solutions inclusives et solidaires** dans l'intérêt des personnes, des familles et des professionnels exerçant leurs missions auprès des personnes bénéficiant d'une mesure de protection juridique.



Marion Bouilly
Gérante de PP IncluSive

Vos défis, mes solutions !

Mes valeurs :



Bienveillance

Je place la relation humaine au centre de mes collaborations. Grâce à une écoute active, je vous offre un accompagnement qui se veut respectueux de vos équipes et de vos méthodes de travail.



Discrétion

Dans le cadre de mes interventions, la discrétion est primordiale. J'assure une gestion confidentielle de chaque dossier, veillant à la protection de l'ensemble de vos données.



Adaptabilité

Chaque acteur a des besoins spécifiques. C'est pourquoi je vous offre des solutions personnalisées, adaptées à vos contraintes opérationnelles et aux particularités de votre structure.



Créativité

Parce que chaque projet est unique, j'ai à cœur de vous proposer des solutions innovantes, qui se veulent respectueuses du droit de la protection juridique des majeurs.

Dans un environnement en constante évolution, votre structure doit répondre à de nombreux défis :

- ◇ **communiquer** efficacement sur vos actions ;
- ◇ **sensibiliser** et former vos équipes ;
- ◇ **accompagner** les personnes concernées tout en respectant un cadre juridique strict.

Face à ces enjeux, il est parfois difficile de trouver du temps, des ressources et des outils adaptés.

Je vous apporte des solutions sur-mesure, pensées pour vous aider à relever ces défis avec sérénité :

- ◇ Vous **manquez de temps** pour produire des supports pédagogiques adaptés ? Je crée pour vous les documents dont votre structure a besoin.
- ◇ Vous souhaitez **sensibiliser vos équipes**, mais ne savez pas par où commencer ? Mes ateliers interactifs apportent à vos professionnels les clés essentielles pour assurer une meilleure coordination des différents acteurs dans l'intérêt des personnes protégées, tout en respectant leurs droits.
- ◇ Vous aimeriez **valoriser vos actions** mais avez du mal à structurer votre communication ? Je vous aide à concevoir une stratégie percutante.
- ◇ Vous êtes **confrontés à des enjeux juridiques complexes** ? Je vous apporte mon expertise pour vous mettre en conformité avec le droit de la protection juridique des majeurs.

Mes prestations



Création
de contenu



Conception
d'événements



Conduite
du changement



Réalisation de
comptes rendus



Participation des
personnes protégées



Ateliers de
sensibilisation pour
les professionnels



Prestations
individualisées

Le concept de PP IncluSive

Comment PP IncluSive accompagne les acteurs publics et privés pour proposer des solutions inclusives et solidaires pour les personnes protégées?

Un accompagnement personnalisé par le biais de rendez-vous de suivi et de validation jusqu'à l'approbation définitive du projet.

Une collaboration qui s'ancre dans la durée avec des forfaits de veille juridique.

Une double compétence pour les supports écrits : juridique et design graphisme.

Une expertise dans le domaine de la protection juridique des majeurs qui allie théorie et pratique.



Prestation n°1 : Création de contenu

Vos défis :

- ◇ **La complexité du sujet** : la protection juridique des majeurs est un domaine technique. Il est difficile de vulgariser l'information pour qu'elle soit accessible à tous.
- ◇ **Le manque de ressources internes** : peu de structures disposent d'un professionnel dédié à la protection juridique des majeurs qui peut, à la fois, concevoir et diffuser des contenus clairs et graphiques.
- ◇ **Le besoin de communication adaptée** : il faut à la fois respecter les exigences légales et s'adresser de manière efficace aux professionnels, aux familles et aux personnes accompagnées.
- ◇ **L'absence d'identité graphique cohérente** : les documents diffusés doivent être visuellement attractifs et refléter l'image professionnelle de la structure.

Pourquoi faire appel à PP IncluSive ?

- ◇ **Un contenu fiable et précis** : rédaction de documents conformes aux exigences légales et éthiques, avec des informations mises à jour et vérifiées.
- ◇ **Une communication accessible et percutante** : vulgarisation des notions complexes pour qu'elles soient comprises par tous les publics auxquels vous souhaitez vous adresser.
- ◇ **Un gain de temps considérable** : délégation de la création de vos supports pour vous concentrer sur le cœur de votre métier.
- ◇ **Un impact renforcé** : amélioration de votre image et de votre visibilité par la publication de documents et de supports graphiques professionnels.
- ◇ **Une approche sur-mesure** : chaque support est conçu en fonction de votre cible et de vos objectifs.

Ma méthodologie pour la création de contenu

Étape 1

Rendez-vous personnalisé

- Présentation des prestations proposées par PP IncluSive ;
- Échange avec le client pour connaître son projet et ses besoins à court, moyen et long terme ;
- Détermination des services et options souhaités avant établissement du devis par PP IncluSive ;
- Suite à l'entretien, PP IncluSive adresse un devis personnalisé et un calendrier prévisionnel détaillant les délais de réalisation de la prestation.

Étape 2

Analyse et étude

- Analyse des ressources du client ;
- Étude de la cible et de la finalité du/des document(s) créé(s) ;
- Définition des besoins de l'entreprise pour répondre aux exigences des personnes protégées et des protecteurs familiaux et professionnels.

Étape 3

Expertise, rédaction et design

- Selon la prestation choisie, PP IncluSive rédige le ou les supports prévus ;
- Les supports sont toujours rédigés dans un langage clair et adapté au public concerné ;
- Dans le cas où une prestation de mise en page et/ou de design graphique a été demandée, PP IncluSive crée une charte graphique et des illustrations ou s'adapte à la charte graphique du client.

Étape 4

Et après ?

- Déclinaison du ou des supports en différents formats (site internet, flyer...) ;
- Forfait de veille juridique pour assurer une pérennité des contenus.

Mes tarifs pour la création de contenu

Des prestations sur mesure, des tarifs transparents !

Toutes mes prestations sont 100 % personnalisées et établies sur devis pour répondre aux besoins de votre structure. Cependant, je suis consciente qu'il est essentiel d'avoir une idée des budgets nécessaires pour vous aider à vous projeter sereinement.

Ainsi, je vous propose une grille tarifaire avec des prix « à partir de... », vous permettant d'avoir un premier repère. Le coût final dépendra de plusieurs critères : durée de l'intervention, complexité du projet, supports fournis, nombre de participants, etc.

À noter : PP IncluSive étant une entreprise individuelle, mes prestations sont exonérées de TVA (selon les plafonds en vigueur).

Création de supports en format numérique et papier

A partir de 2 449€ HT

Actualisation de support existant

A partir de 1 449€ HT

Création de contenu pour les réseaux sociaux ou site internet

A partir de 1 049€ HT



Prestation n°2 : Conception d'événements

Vos défis :

- ◇ **Manque de temps et de ressources internes** : vous avez un projet d'événement, mais votre équipe est déjà surchargée. L'organisation demande une implication importante que vous ne pouvez pas toujours assurer en interne.
- ◇ **Difficulté à trouver un programme clair et engageant** : un bon événement repose sur une progression logique et des temps fort bien définis. Trouver le bon équilibre entre informations essentielles et interactions peut être un vrai casse-tête.
- ◇ **Problèmes logistiques et coordination des intervenants** : gérer les horaires, les prestataires et les intervenants nécessite une organisation minutieuse. Une mauvaise anticipation peut entraîner des imprévus coûteux et une perte de crédibilité.
- ◇ **Communication et mobilisation du public cible** : même le meilleur événement peut être un échec s'il n'attire pas son public. Rendre l'événement visible et donner envie d'y participer demande une stratégie de communication efficace et de supports adaptés.

Pourquoi faire appel à PP IncluSive ?

- ◇ **Un gain de temps considérable** : je prends en charge l'organisation de votre événement et travaille en coordination avec vos équipes pour les impliquer activement.
- ◇ **Une meilleure mobilisation des participants** grâce à une communication adaptée.
- ◇ **Un événement structuré et impactant** pour valoriser votre engagement dans le domaine de la protection juridique des majeurs.
- ◇ **Une expertise spécifique en protection juridique des majeurs** pour un contenu pertinent, qui répond aux besoins du public ciblé.

Ma méthodologie pour la conception d'événements

Étape 1

Rendez-vous personnalisé

- Présentation des prestations proposées par PP IncluSive ;
- Échange avec le client pour connaître son projet d'événementiel et ses besoins ;
- Détermination des services et options souhaités avant établissement du devis par PP IncluSive ;
- Suite à l'entretien, PP IncluSive adresse un devis personnalisé et un calendrier prévisionnel détaillant les délais de réalisation de la prestation.

Étape 2

Montage de projet

- Montage de projet de l'événement ;
- Création d'un rétroplanning et d'un mode opératoire ;
- Création des différents supports de communication (courriers d'invitation, affiches, flyers...) ;
- Élaboration de l'événement (programmation, ordre du jour, organisation technique...).

Étape 3

Jour de l'événement

Selon le forfait :

- Suivi de l'événement (distanciel ou présentiel) ;
- Animation (en option) ;
- Soutien technique pendant toute la durée de la manifestation.

Étape 4

À la suite de la manifestation

Selon le forfait :

- Rédaction et diffusion du compte rendu ;
- Questionnaire de satisfaction : envoi, recueil des données et analyse.



Mes ateliers clé en main:

A ce jour, je propose trois ateliers :

◇ Pour les personnes accompagnées :

Anticiper son éventuelle perte d'autonomie : quels dispositifs ?

[Lien vers la fiche pédagogique](#)

Curatelle, tutelle, habilitation familiale... Quelles différences ?

[Lien vers la fiche pédagogique](#)

◇ Pour les familles :

Perte d'autonomie d'un proche : quels sont les dispositifs existants ?

[Lien vers la fiche pédagogique](#)

Quels événements pouvons-nous concevoir ensemble ?

Les possibilités sont multiples et dépendent des besoins identifiés par votre structure en interne ou sur votre territoire d'intervention.

Par exemple, nous pourrions imaginer de concevoir ensemble :

- ◇ des sessions d'information à destination des personnes accompagnées par votre structure pour aborder les questions relatives au droit de la protection juridique des majeurs (droits fondamentaux, différences entre les dispositifs existants, mesures alternatives, missions et limites d'intervention des protecteurs familiaux et professionnels...).
- ◇ des ateliers de sensibilisation auprès des familles ou du grand public.
- ◇ des échanges entre les professionnels de votre territoire pour mieux faire connaître le rôle des protecteurs familiaux et professionnels et ainsi faciliter le travail de coordination des différents acteurs dans l'intérêt de la personne protégée...

Mes tarifs pour la conception d'événements

Des prestations sur mesure, des tarifs transparents !

Toutes mes prestations sont 100 % personnalisées et établies sur devis pour répondre aux besoins de votre structure. Cependant, je suis consciente qu'il est essentiel d'avoir une idée des budgets nécessaires pour vous aider à vous projeter sereinement.

Ainsi, je vous propose une grille tarifaire avec des prix « à partir de... », vous permettant d'avoir un premier repère. Le coût final dépendra de plusieurs critères : durée de l'intervention, complexité du projet, supports fournis, nombre de participants, etc.

À noter : PP IncluSive étant une entreprise individuelle, mes prestations sont exonérées de TVA (selon les plafonds en vigueur).

Pack complet pour l'organisation d'un événement sur votre territoire

Comprend :

- le montage de projet,
- l'organisation logistique,
- la coordination des équipes et des intervenants,
- la création des supports de communication,
- le soutien technique,
- le recueil et l'analyse des données des participants,
- la rédaction et la diffusion du compte rendu.

A partir de
5 949€ HT

Pack essentiel pour l'organisation d'un événement

Comprend :

- le montage de projet,
- l'organisation logistique,
- la création des supports de communication.

A partir de
3 449€ HT

Atelier d'information clé en main

Durée : 3 heures

A partir de
649€ HT



Prestation n°3 : Conduite du changement

Vos défis :

- ◇ **Résistance au changement des équipes** : changer une procédure ou un logiciel peut générer des inquiétudes et du stress chez vos collaborateurs. Sans un accompagnement adapté, la transition risque d'être perçue comme une contrainte plutôt qu'une opportunité.
- ◇ **Difficulté à structurer et piloter le projet** : la mise en place d'un changement demande une vision claire, des étapes bien définies et une gestion rigoureuse. Sans une méthode adaptée, le projet peut vite perdre en efficacité.
- ◇ **Maintenir la qualité et la continuité du service pendant la transition** : modifier une organisation interne ne doit pas impacter négativement la qualité des services rendus aux bénéficiaires ou aux partenaires. Il est essentiel d'anticiper les perturbations et de les limiter au maximum.
- ◇ **Formation et appropriation de nouveaux outils** : un nouvel outil ou une nouvelle procédure n'a d'impact que s'il est bien compris et adopté par les équipes. L'enjeu est donc de proposer une montée en compétences progressive et adaptée aux besoins réels des utilisateurs.

Pourquoi faire appel à PP IncluSive ?

- ◇ **Un climat plus serein pour les professionnels.**
- ◇ **Un changement accepté et intégré durablement** : en impliquant avec neutralité vos équipes tout au long du processus, je garantis une adoption fluide et pérenne des nouvelles pratiques.
- ◇ **Un projet structuré et mené avec méthode** : grâce à une feuille de route claire et une gestion rigoureuse, votre transition est efficace et sans perte de temps.
- ◇ **Des équipes formées et engagées** : vos collaborateurs montent en compétence et deviennent acteurs du changement.
- ◇ **Un impact positif sur vos performances et vos bénéficiaires** : une transition bien menée permet de maintenir un service de qualité et d'améliorer l'efficacité globale de votre structure.

Ma méthodologie pour la conduite du changement

Étape 1

Rendez-vous personnalisé

- Présentation des prestations proposées par PP IncluSive ;
- Échange avec le client pour connaître son projet et ses besoins ;
- Détermination des services et options souhaités avant établissement du devis par PP IncluSive ;
- Suite à l'entretien, PP IncluSive adresse un devis personnalisé et un calendrier prévisionnel détaillant les délais de réalisation de la prestation.

Étape 2

Analyse et étude

- Analyse des ressources existantes du client ;
- Étude de mise en conformité avec les textes législatifs et réglementaires ;
- Définition des besoins de l'entreprise pour répondre aux exigences des personnes protégées et des protecteurs familiaux et professionnels ;
- Rédaction et présentation d'un bilan d'analyse.

Étape 3

Plan de création ou de mise en conformité

- Rédaction d'un plan de création ou de mise en conformité avec priorisation selon les besoins du client ;
- Aide technique aux équipes du client pour assurer l'opérabilité de la conduite du changement.

Étape 4

Déploiement de la conduite du changement

- Communication auprès de la presse ainsi que des partenaires privés et publics ;
- Rédaction de supports explicatifs pour les salariés et les usagers ;
- Ateliers d'information.

Mes tarifs pour la conduite du changement

Des prestations sur mesure, des tarifs transparents !

Toutes mes prestations sont 100 % personnalisées et établies sur devis pour répondre aux besoins de votre structure. Cependant, je suis consciente qu'il est essentiel d'avoir une idée des budgets nécessaires pour vous aider à vous projeter sereinement.

Ainsi, je vous propose une grille tarifaire avec des prix « à partir de... », vous permettant d'avoir un premier repère. Le coût final dépendra de plusieurs critères : durée de l'intervention, complexité du projet, supports fournis, nombre de participants, etc.

À noter : PP IncluSive étant une entreprise individuelle, mes prestations sont exonérées de TVA (selon les plafonds en vigueur).

Création d'un support interne

A partir de
4 949€ HT

Mise en conformité d'un support existant

A partir de
2 449€ HT

Conduite de changement pour un logiciel interne ou logiciel client

A partir de
9 949€ HT



Prestation n°4 : Réalisation de comptes rendus

Vos défis :

- ◇ **Des réunions riches en échanges, mais des informations qui se perdent** : après une réunion ou un entretien, il peut être difficile de retranscrire fidèlement les échanges et les décisions.
- ◇ **Un exercice chronophage pour vos équipes** : rédiger un compte rendu de qualité prend du temps et mobilise des ressources qui pourraient être consacrées à d'autres missions essentielles.
- ◇ **Un enjeu juridique et réglementaire non négligeable** : vos comptes rendus ont une valeur juridique. Ils assurent une traçabilité des actions menées dans le cadre du projet de service et sont indispensables pour se conformer au référentiel de la Haute autorité de santé.
- ◇ **Un levier pour plus de clarté et d'apaisement** : un compte rendu clair et structuré facilite la communication auprès de vos équipes et réduit les incompréhensions. Il permet aux équipes, aux financeurs et aux évaluateurs de comprendre la démarche de votre structure, tout en évitant les tensions liées aux divergences d'interprétation.

Pourquoi faire appel à PP IncluSive ?

- ◇ **Une traçabilité optimisée** : les décisions et actions à mener sont clairement identifiées, limitant les pertes d'information et les risques d'erreurs.
- ◇ **Un gain de temps et une meilleure efficacité** : vos professionnels ne perdent plus de temps à rédiger des comptes rendus et peuvent se concentrer sur le cœur de leurs missions.
- ◇ **Un climat de travail plus serein** : un bon compte rendu facilite le travail d'équipe, limite les sources de tensions et garantit la pérennité de votre projet de services.
- ◇ **Une conformité assurée** : les écrits garantissent une meilleure sécurité juridique pour votre structure. Ils sont également le socle pour préparer sereinement vos évaluations.

Mes tarifs pour la rédaction de comptes rendus :

Des prestations sur mesure, des tarifs transparents !

Toutes mes prestations sont 100 % personnalisées et établies sur devis pour répondre aux besoins de votre structure. Cependant, je suis consciente qu'il est essentiel d'avoir une idée des budgets nécessaires pour vous aider à vous projeter sereinement.

Ainsi, je vous propose une grille tarifaire avec des prix « à partir de... », vous permettant d'avoir un premier repère. Le coût final dépendra de plusieurs critères : durée de l'intervention, complexité du projet, supports fournis, nombre de participants, etc.

À noter : PP IncluSive étant une entreprise individuelle, mes prestations sont exonérées de TVA (selon les plafonds en vigueur).

Compte rendu avec charte graphique préexistante*

A partir de
849€ HT

Compte rendu avec conception d'une charte graphique*

A partir de
1 249€ HT

* Tarifs dégressifs selon le nombre de comptes rendus demandés pour une année civile.



Prestation n°5 : Participation des personnes protégées

Vos défis :

- ◇ **Difficulté à impliquer les personnes protégées dans la vie de l'établissement** : donner une place active aux personnes protégées dans les décisions et activités de la structure peut s'avérer complexe : manque de temps, de méthodologie ou de supports adaptés.
- ◇ **Un manque de sensibilisation et d'information sur les droits des personnes accompagnées** : beaucoup de personnes protégées méconnaissent leurs droits et leurs possibilités d'action ; ce qui peut les amener à une certaine passivité ou à des incompréhensions face à leurs décisions.
- ◇ **Un équilibre à trouver entre accompagnement et autonomie** : comment encourager la participation des personnes protégées ? Comment les aider à retrouver leur autonomie dans leurs démarches ?
- ◇ **Un manque de ressources internes pour structurer une démarche participative** : développer des instances de concertation et des outils adaptés demande du temps et des compétences spécifiques en animation, en pédagogie et en gestion de projet.

Pourquoi faire appel à PP IncluSive ?

- ◇ **Une démarche clé en main pour structurer la participation des personnes protégées** : je vous aide à mettre en place des instances participatives adaptées et des ateliers engageants.
- ◇ **Des outils pédagogiques pour sensibiliser et informer efficacement** : mes ateliers interactifs permettent aux personnes protégées de mieux comprendre leurs droits.
- ◇ **Une meilleure qualité d'accompagnement et un climat apaisé** : en donnant aux personnes protégées des espaces d'expression et en valorisant leur participation, vous favorisez un climat plus serein, réduisez les tensions et instaurez une relation de confiance avec vos bénéficiaires.
- ◇ **Un gain de temps et d'efficacité pour votre équipe** : je vous apporte des solutions concrètes pour intégrer la participation des personnes protégées, en allégeant la charge de travail de vos équipes.

Ma méthodologie pour la participation des personnes protégées

Étape 1

Rendez-vous personnalisé

- Présentation des prestations proposées par PP IncluSive ;
- Échange avec le client pour connaître son projet et ses besoins ;
- Détermination des services et options souhaités avant établissement du devis par PP IncluSive ;
- Suite à l'entretien, PP IncluSive adresse un devis personnalisé et un calendrier prévisionnel détaillant les délais de réalisation de la prestation.

Étape 2

Analyse et enquête

- Immersion chez le client pour comprendre les besoins et les capacités de la structure ;
- Questionnaire à destination des personnes protégées pour définir leurs aspirations ;
- Analyse des réponses du questionnaire et rédaction d'un bilan.

Étape 3

Montage de projet et mise en place de l'instance participative

- Création d'un modèle de participation pérenne pour le client ou d'un atelier ;
- Mise en place des supports ;
- Suivi des premières manifestations.

Étape 4

Et après ?

- Enquête annuelle de satisfaction auprès des usagers ;
- Compte rendu annuel détaillé sur la participation des personnes protégées
- Création d'ateliers participatifs complémentaires.

Quels sont les thématiques qui peuvent être abordées lors d'un atelier avec les personnes protégées ?

- ◇ Le droit de vote : comment ça marche ?
- ◇ Comprendre ma mesure de protection : quels sont mes droits ?
- ◇ Quels sont mes droits lorsque je suis accompagné par un ESSMS ?
- ◇ Curatelle, tutelle : quels sont mes droits en matière de santé ?
- ◇ L'accès aux dispositifs de droit commun : quels sont mes droits ?

Quelles sont les instances participatives qui peuvent créées ou dynamisées ?

- ◇ un conseil de la vie sociale dédié aux personnes protégées ;
- ◇ un groupe de parole à l'attention des personnes protégées ;
- ◇ un comité de relecture pour adapter vos supports d'information aux besoins des personnes protégées.

Mes tarifs pour la participation des personnes protégées

Des prestations sur mesure, des tarifs transparents !

Toutes mes prestations sont 100 % personnalisées et établies sur devis pour répondre aux besoins de votre structure. Cependant, je suis consciente qu'il est essentiel d'avoir une idée des budgets nécessaires pour vous aider à vous projeter sereinement.

Ainsi, je vous propose une grille tarifaire avec des prix « à partir de... », vous permettant d'avoir un premier repère. Le coût final dépendra de plusieurs critères : durée de l'intervention, complexité du projet, supports fournis, nombre de participants, etc.

À noter : PP IncluSive étant une entreprise individuelle, mes prestations sont exonérées de TVA (selon les plafonds en vigueur).

Création d'une instance participative

A partir de
3 949€ HT

Dynamisation d'une instance participative

A partir de
2 449€ HT

Création et animation d'un atelier thématique

A partir de
1 849€ HT



Prestation n°6 : Ateliers de sensibilisation dédiés aux professionnels

Vos défis :

- ◇ **Un manque de connaissances précises sur la protection juridique des majeurs** : les notions de sauvegarde de justice, curatelle, tutelle, habilitation familiale ou mandat de protection future restent floues pour de nombreux professionnels. Or, une mauvaise compréhension de ces dispositifs peut entraîner des erreurs d'accompagnement ou une perte de temps dans les démarches.
- ◇ **Un risque de décisions non conformes au cadre légal.**
- ◇ **Des échanges parfois compliqués avec les familles et les personnes protégées** : expliquer le cadre d'intervention et la coordination de chaque acteur lorsqu'une personne protégée bénéficie d'une mesure de protection peut être un véritable défi.
- ◇ **Un manque de temps pour s'informer sur ces sujets** : il est souvent difficile de dégager du temps pour se former sur la protection juridique des majeurs, alors même que ces connaissances sont essentielles au bon exercice de leurs missions.

Pourquoi faire appel à PP IncluSive ?

- ◇ Une meilleure compréhension des enjeux de la protection juridique des majeurs.
- ◇ Des pratiques professionnelles plus sécurisées et conformes.
- ◇ Des outils concrets pour mieux communiquer avec les personnes protégées et leurs familles.
- ◇ Des ateliers courts, efficaces et adaptés aux contraintes des professionnels : mes ateliers sont conçus pour être pragmatiques et opérationnels, avec une approche interactive qui maximise l'apprentissage en un minimum de temps. Grâce à cette méthodologie, vos équipes gagnent en compétence sans perturber leur organisation quotidienne.

Ma méthodologie pour les ateliers de sensibilisation dédiés aux professionnels

Étape 1

Rendez-vous personnalisé

- Présentation des prestations proposées par PP IncluSive ;
- Échange avec le client pour connaître les objectifs souhaités dans le cadre de l'atelier de sensibilisation ;
- Détermination des services et options souhaités avant établissement du devis par PP IncluSive ;
- Suite à l'entretien, PP IncluSive adresse un devis personnalisé et un calendrier prévisionnel détaillant les délais de réalisation de la prestation.

Étape 2

Conception de l'atelier

- Questionnaire en amont de l'atelier pour connaître le niveau des participants et identifier les besoins individuels et collectifs ;
- Création d'une trame personnalisée afin de répondre à la thématique choisie par le client ;
- Conception d'outils participatifs et des supports pour dynamiser l'atelier de sensibilisation.

Étape 3

Atelier de sensibilisation

- Déplacement ;
- Organisation technique tout au long de la journée (émargement...) ;
- Animation de l'atelier ;
- Réponses aux questions des participants.

Étape 4

Et après ?

- Enquête de satisfaction auprès des professionnels ;
- Analyse des retours ;
- Rédaction d'un compte rendu détaillé.



Quels sont les thématiques qui peuvent être abordées ?

De nombreuses thématiques peuvent être abordées avec vos professionnels. Je m'adapte, selon les besoins de votre structure.

La durée des ateliers est de 3 heures. Il peut accueillir jusqu'à 10 participants. Néanmoins, il est possible de prévoir des temps d'atelier plus court ou plus long, pour s'adapter aux spécificités de votre établissement.

Par exemple, nous pourrions imaginer un atelier sur l'un des thèmes suivants :

- ❖ les libertés et droits fondamentaux des personnes protégées.
- ❖ les droits des personnes protégées dans les ESSMS.
- ❖ les droits des personnes protégées en santé...

Mes ateliers clé en main:

A ce jour, je propose deux ateliers :

Quelles sont les différentes mesures de protection juridique ?

[Lien vers la fiche pédagogique](#)

Droits des personnes protégées : mieux les connaître pour les rendre effectifs !

[Lien vers la fiche pédagogique](#)

Mes tarifs pour les ateliers de sensibilisation dédiés aux professionnels :

Des prestations sur mesure, des tarifs transparents !

Toutes mes prestations sont 100 % personnalisées et établies sur devis pour répondre aux besoins de votre structure. Cependant, je suis consciente qu'il est essentiel d'avoir une idée des budgets nécessaires pour vous aider à vous projeter sereinement.

Ainsi, je vous propose une grille tarifaire avec des prix « à partir de... », vous permettant d'avoir un premier repère. Le coût final dépendra de plusieurs critères : durée de l'intervention, complexité du projet, supports fournis, nombre de participants, etc.

À noter : PP IncluSive étant une entreprise individuelle, mes prestations sont exonérées de TVA (selon les plafonds en vigueur).

Création et animation d'un atelier thématique sur mesure*

**A partir de
1 149€ HT**

Animation d'un atelier thématique prédéfini*

**A partir de
649€ HT**

* Hors frais de déplacement



Prestation n°7 : Prestations individualisées

Un besoin spécifique ? Parlons-en !

Chaque structure a ses propres défis, ses propres enjeux et ses propres contraintes. Vous avez une problématique pour laquelle aucune de mes prestations ne semble répondre à votre besoin ? Un projet particulier en lien avec la protection juridique des majeurs ?

PP IncluSive vous propose des prestations 100 % personnalisées : que ce soit pour un accompagnement stratégique, une mission ponctuelle ou la création d'outils sur-mesure, nous pouvons construire ensemble une réponse adaptée à vos attentes.

Comment fonctionnent mes prestations individualisées ?

- ◇ **Nous échangeons sur vos besoins** : un premier contact sans engagement me permet de mieux comprendre votre problématique et de vous proposer mes idées d'accompagnement.
- ◇ **Nous co-construisons la solution** : méthodologie, livrables, calendrier... Tout est pensé pour s'intégrer à votre fonctionnement.
- ◇ **Vous obtenez un accompagnement clé en main** : efficace, concret, et parfaitement aligné avec vos objectifs.

Liste non exhaustive de nos prestations additionnelles :

Prestation impression

Lorsqu'une prestation prévoit la création de contenu, PP IncluSive peut se charger pour vous de l'impression des supports (sous-traitance auprès d'un prestataire). Cette prestation consiste à :

- gérer les commandes du support ;
- créer un dossier avec les adresses d'expédition de la commande ;
- coordonner la prestation d'édition auprès du prestataire choisi ;
- suivre le stock ;
- gérer les nouvelles commandes.

Sur devis

Prestation communication

La prestation consiste à gérer la partie communication du livrable ou de l'événement. PP IncluSive réalise pour vous les missions suivantes :

- déterminer une stratégie de communication auprès des acteurs publics et privés ;
- rechercher les adresses d'envoi ;
- rédiger les supports de communication (courrier, mail, affiche, communiqué...) ;
- regrouper les retours effectués et assurer le suivi ;
- le cas échéant, coordonner les retours presse en collaboration avec le client.

A partir de 949€ HT

Prestation enquête

Cette prestation a pour objectif de recueillir les besoins exprimés par une population cible (salariés du client, personnes protégées, protecteurs familiaux et professionnels...) pour utiliser un support ou être partie prenante des services proposés par le client.

Pour réaliser cette prestation, PP IncluSive est amené à :

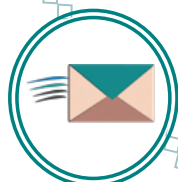
- consulter la population cible, selon un mode opératoire déterminé en amont ;
- mener des entretiens individuels auprès d'un panel cible pour obtenir des réponses étayées ;
- analyser les données recueillies ;
- rédiger un rapport détaillé.

A partir de
1 449€ HT

Nous contacter



06.27.84.67.17



pp.inclusive@gmail.com



ppinclusive.fr



[Marion Bouilly](#)

**Vous pouvez aussi remplir le
formulaire de contact :**

[Cliquez ici!](#)

**Ou prendre un rendez-vous
en ligne :**

[Cliquez ici!](#)