



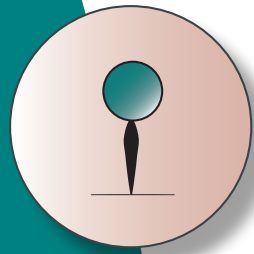
*M*

*anuel d'évaluation  
de la Haute Autorité  
de santé :*

***Un critère, des solutions !***

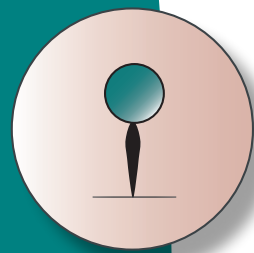


# Pourquoi ces fiches ?



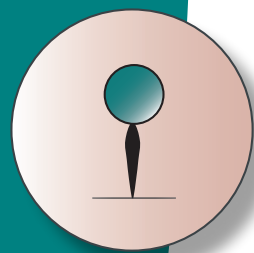
## Faciliter la compréhension du référentiel de la Haute Autorité de santé

En simplifiant les exigences du référentiel, ces fiches permettent aux établissements et services de **mieux appréhender** les attentes et de **structurer** leur démarche d'évaluation.



## Aider les ESSMS à anticiper et à se conformer aux exigences

Ces fiches permettent aux établissements d'**identifier** rapidement les axes d'amélioration et de **mettre en place** des actions correctives avant ou à la suite de l'évaluation.



## Apporter des solutions concrètes avec un accompagnement sur mesure

Chaque fiche ne se limite pas à décrire un critère : elle propose aussi **des actions** et des **solutions adaptées** aux besoins des ESSMS.

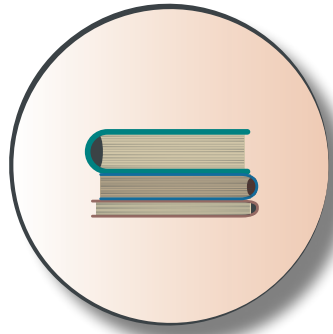


### Qui suis-je ?

Je suis **Marion Bouilly**, consultante dans le domaine de la protection juridique des majeurs. Forte d'une expérience de **mandataire judiciaire à la protection des majeurs** et de **chargée de mission** au sein de l'Unaf, j'accompagne aujourd'hui les acteurs publics et privés pour répondre aux défis d'inclusion des personnes protégées, de leurs familles et des professionnels qui oeuvrent à leurs côtés.

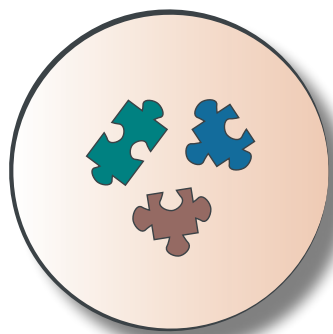
# Les infos clés

---



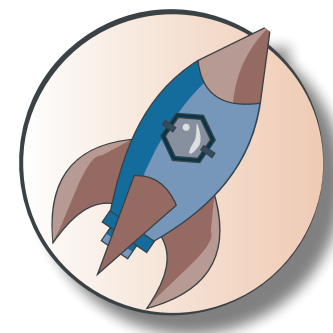
## Chapitre

### 1. La personne



## Thématique

### Droits de la personne accompagnée



## Objectifs

### 1.2. La personne accompagnée est **informée** de ses droits de façon claire et adaptée. Sa compréhension est **recherchée** et **favorisée**.

#### Niveau d'exigence :

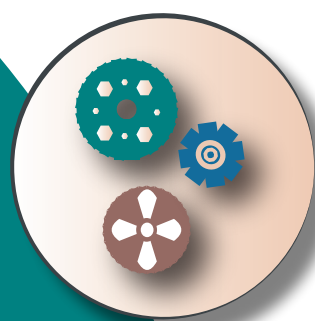
---

Standard

#### Champ d'application :

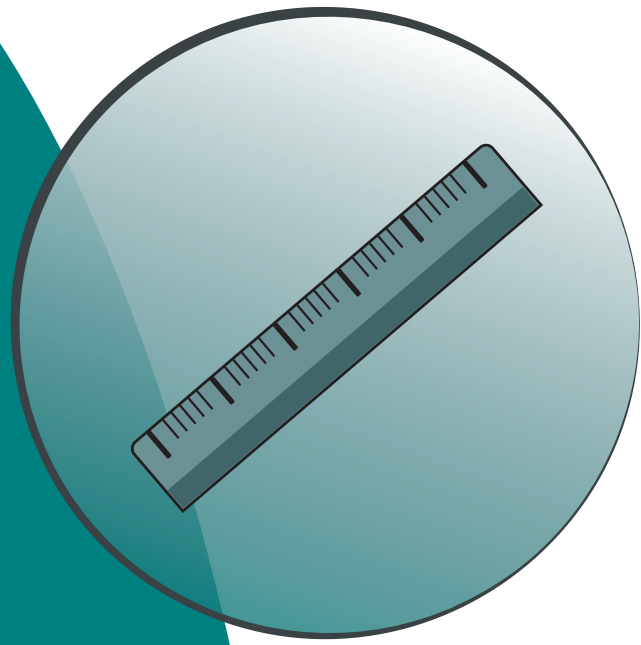
---

- ◇ Tous ESSMS
- ◇ Toutes structures
- ◇ Tous publics



## Critère

1.2.6. Les professionnels **informent** la personne accompagnée de ses droits et de leurs modalités d'exercice, ou l'**orientent** vers le bon interlocuteur.



# Quels sont les éléments d'évaluation ?

---

- ◇ **Entretien avec les professionnels**
- ◇ **Consultation documentaire** : Tous supports et outils d'information permettant d'**informer** la personne accompagnée de ses droits et de leurs modalités d'exercice ou l'**orienter** vers le bon interlocuteur.

**Par exemple :**



**Livret  
d'accueil**



**Plaquette  
d'information**



**Règlement de  
fonctionnement**





# *Pourquoi ce critère est essentiel ?*

---

## ◇ Garantir le respect des droits fondamentaux

Une information accessible et compréhensible est essentielle pour assurer **l'autodétermination** des personnes accompagnées.

## ◇ Renforcer la confiance et la relation avec les professionnels

Une information claire et adaptée permet aux personnes accompagnées de **s'impliquer activement** dans leur parcours. Cela favorise aussi une collaboration constructive.

## ◇ Se conformer aux obligations légales et améliorer la qualité des accompagnements

Ce critère participe à **l'amélioration continue des pratiques professionnelles** au sein des établissements concernés.



# *Quels sont les défis pour répondre à ce critère ?*

---

- ◇ Adapter l'information à la diversité des publics
- ◇ Assurer une **transmission efficace et cohérente** des informations
- ◇ **Identifier** et **mobiliser** les bons relais d'orientation

## *Comment PP IncluSive peut vous accompagner ?*

---

- ◇ **Création d'outils** adaptés à vos publics pour informer efficacement les personnes accompagnées sur leurs droits et les démarches possibles.
- ◇ **Ateliers de sensibilisation** des équipes pour aborder les libertés et droits fondamentaux des personnes bénéficiant d'une mesure de protection juridique.
- ◇ **Accompagnement à la conduite du changement** et à l'amélioration des pratiques pour intégrer durablement ce critère dans le fonctionnement de l'établissement.





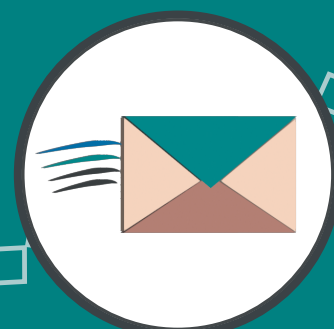
**PP IncluSive vous  
accompagne pour  
relever ces défis.**

**Vous souhaitez nous  
confier un projet?**

**Contactez-nous :**



**06.27.84.67.17**



**[pp.inclusive@gmail.com](mailto:pp.inclusive@gmail.com)**



**[Prendre un rdv en ligne](#)**