

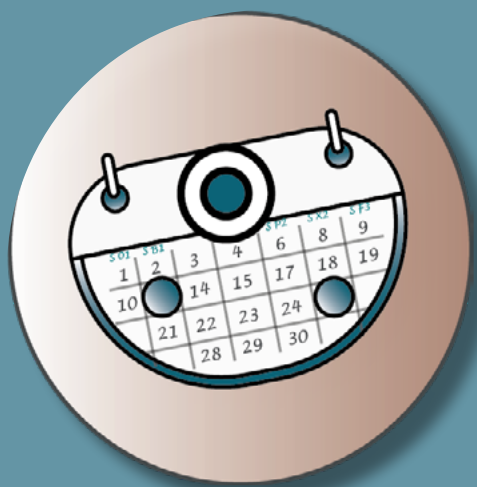


# *Les kits clés en main*

**Droit de vote et ESSMS : un enjeu  
citoyen accessible à tous !**

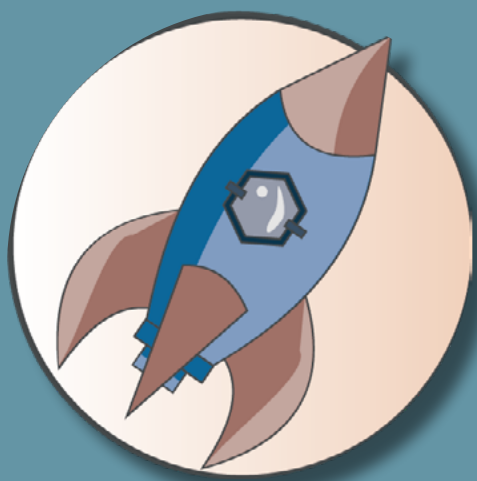


# Pourquoi cet atelier ?



A partir de l'année prochaine, des élections vont avoir lieu chaque année :

- △ 2026 : les élections municipales
- △ 2027 : les élections présidentielles...



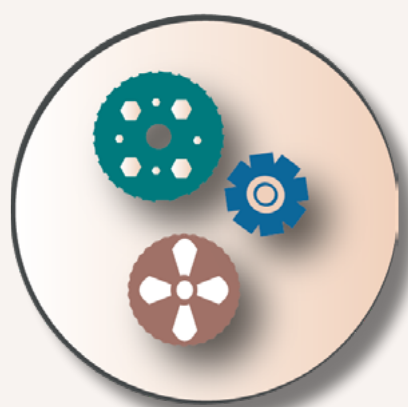
Encourager la participation citoyenne des personnes accompagnées dans votre établissement avec un atelier clés en main, interactif et accessible.



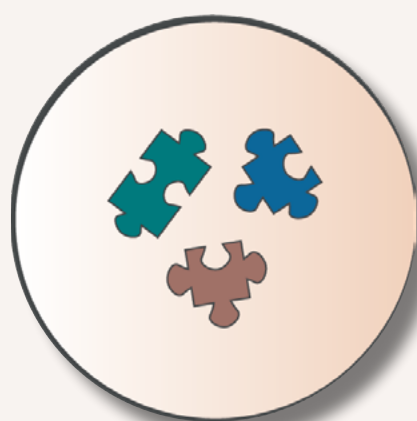
Répondre au critère d'évaluation 1.9.2. du manuel d'évaluation de la qualité des ESSMS publié par la Haute Autorité de santé :  
« Les professionnels utilisent des moyens et des outils adaptés permettant à la personne accompagnée d'**exercersa citoyenneté** ou de bénéficier d'une **éducation à la citoyenneté** ».

# *Un atelier conçu pour être animé par votre équipe !*

---



**Simple à mettre en place**



**Ludique et pédagogique**



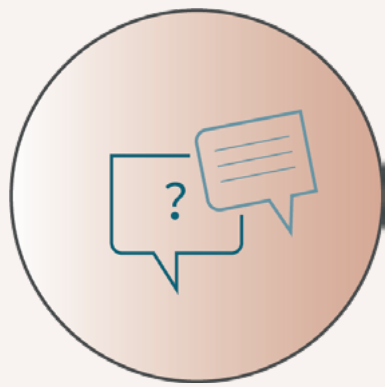
**Adapté aux personnes accompagnées**

Le kit se décline en deux versions :

- △ une dédiée aux personnes bénéficiant d'une mesure de protection juridique ;
- △ une version pour toutes les personnes accompagnées par un ESSMS.

# Quels sont les objectifs du kit ?

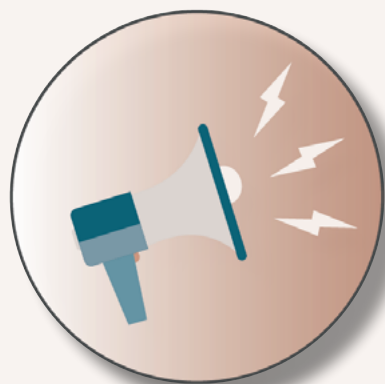
---



Aider les participants à comprendre le droit de vote.



Informar les personnes accompagnées sur l'ensemble des démarches électorales.



Encourager l'expression et la participation citoyenne.

# Inscrivez vous à la Newsletter !

---

Pour être informé(e) de l'offre de lancement du kit d'atelier  
sur le droit de vote !



En vous inscrivant :

- △ vous recevrez un courriel dès l'ouverture officielle de la précommande ;
- △ vous bénéficierez d'une offre spéciale de lancement : des prestations offertes pour les 20 premières commandes et une participation au tirage au sort !

Pour vous inscrire, rien de plus simple :



Rendez-vous sur le site internet de  
PP IncluSive !



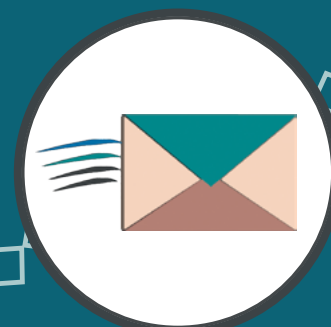
**PP IncluSive vous  
accompagne pour  
relever vos défis et  
rendre la société plus  
Inclusive et Solidaire  
pour les Personnes  
Protégées.**

**Vous souhaitez nous  
confier un projet ?**

**Contactez-nous :**



**06.27.84.67.17**



**[pp.inclusive@gmail.com](mailto:pp.inclusive@gmail.com)**



**[Prendre un rdv en ligne](#)**